

BALIZA SOLAR LED
BALIZA SOLAR LED EN ESTACA



ESPECIFICACIONES TÉCNICAS:

Modelo	IP-BLS24W
Vida útil	> 50 000 Horas
Tipo de LED	4 Módulos de 6W
Iluminación	Por destellos alternados (1200 Lm)
Color de Iluminación	Naranja, Rojo, Azul, Blanco, Verde
Potencia	24W
Panel Solar	10W
Tiempo de carga	10 Horas
Ciclo de Trabajo	12 Horas como mínimo
Autonomía	40 Horas sin recibir luz solar
Batería	LiFePO4 12VDC 7000 mAh
Funcionamiento	Encendido y apagado automático cuando anochece y amanece respectivamente
Cargador	Automático
Chasis de Baliza	Poliétileno de 8mm
Protección	IP 65
BASE	
Altura	3m Φ 3"
Estaca	0.5m
Material	Fierro con tratamiento de pintura electrostática anticorrosivo secado al horno color negro
Peso Total	12 Kg
Garantía	2 años



BALIZA SOLAR LED

FLASHER LED SOLAR IPFL-02



ALERTAS SOLARES

SIRENA SOLAR PARA ALERTA DE VOLADURA



ESPECIFICACIONES TÉCNICAS

Sonido	180 dB
Potencia de Motor de Sirena	400 W
Panel Solar	120 W
Autonomía	1 Hora
Resistente al Polvo y Agua	SI
Tipo de Operación	Sonido Intermitente y continuo programable
Aplicaciones	Sirena para alerta de voladura en minas de tajo abierto. Alarma para tormentas eléctricas. Alarma para prevenir al personal de posibles peligros en zonas remotas.
Material	Estructura metálica de alta resistencia

DISEÑO PERSONALIZABLES SEGÚN REQUERIMIENTOS DEL CLIENTE



ESPECIFICACIONES TÉCNICAS

Flujo luminoso	3,960 lúmenes
Tipo de iluminación	Por destello. Ciclo de trabajo de 7% por defecto, configurable a pedido del cliente
Autonomía sin recibir luz solar	4 días
Potencia del panel solar	15 Watts
Temperatura de operación	-30 a +50 °C
Sensor de luz	Sí
Material	Acero Inoxidable de alta resistencia
Dimensiones	510 x Ø210 mm
Protección contra polvo y agua	IP65

DISEÑO Y MEDIDAS PERSONALIZABLES SEGÚN REQUERIMIENTOS DEL CLIENTE

Panel de Voladura Solar



- Protección IP65.
- Configuración manual y remota.
- Permite trabajo continuo las 24h.
- No requiere conexión a la red eléctrica.
- Admite modulo para configuración inalámbrica.
- Mismas funciones que un semáforo convencional.
- Incluye Panel solar, controlador de carga y baterías.

POSTE SOLAR LED

LUMINARIA DE ALUMBRADO PÚBLICO



POSTE SOLAR LED

Características:

1. Luminaria con carcasa de aluminio para mayor disipación de calor
2. Protección Waterproof IP 66
3. Trabajo continuo de 12 horas diarias como mínimo
4. Sensor de luz para encendido automático cuando anochece y apagado cuando amanece

Especificaciones Técnicas Luminaria

Potencia	40W
Lúmenes	5750 Lm
Grado de Protección	IP 66 IK 10
Iluminación mínima	0 Lux (LED's ENCENDIDOS)
Vida útil	75 000 Horas
Ángulo de apertura del LED	60°, 90°, 110°
Material	Cuerpo de aluminio, Lente de Policarbonato
Garantía	5 años

SISTEMA SOLAR

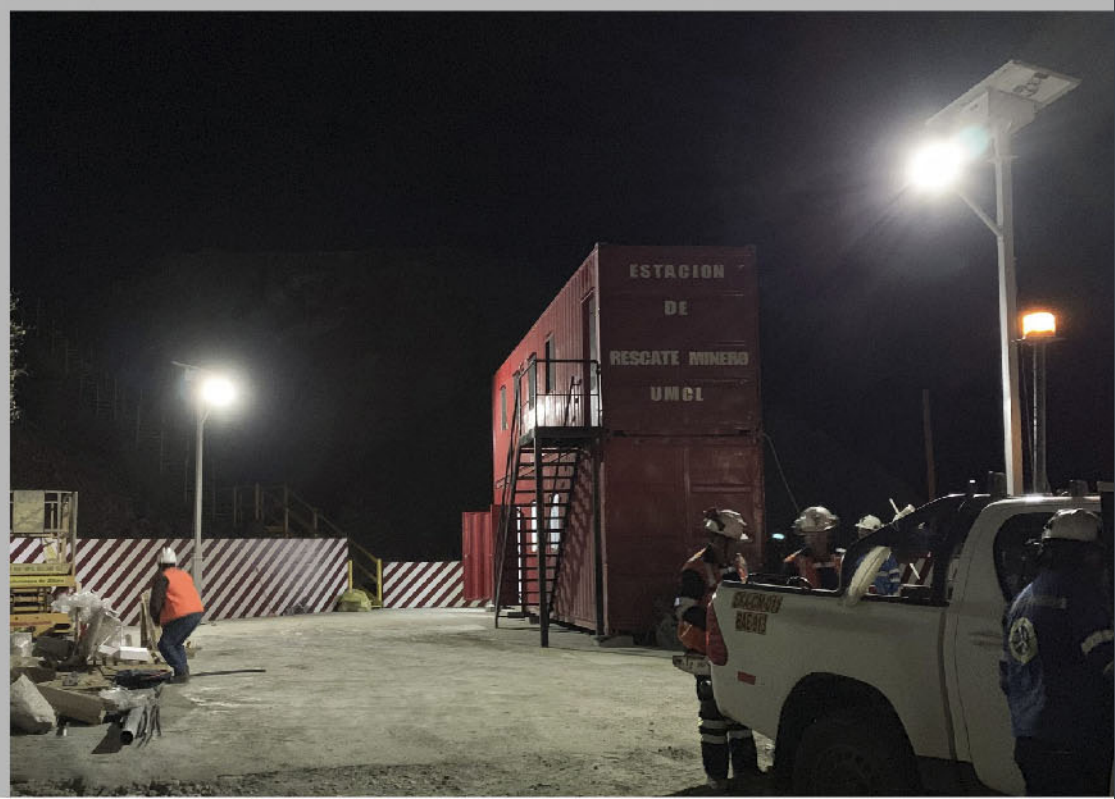
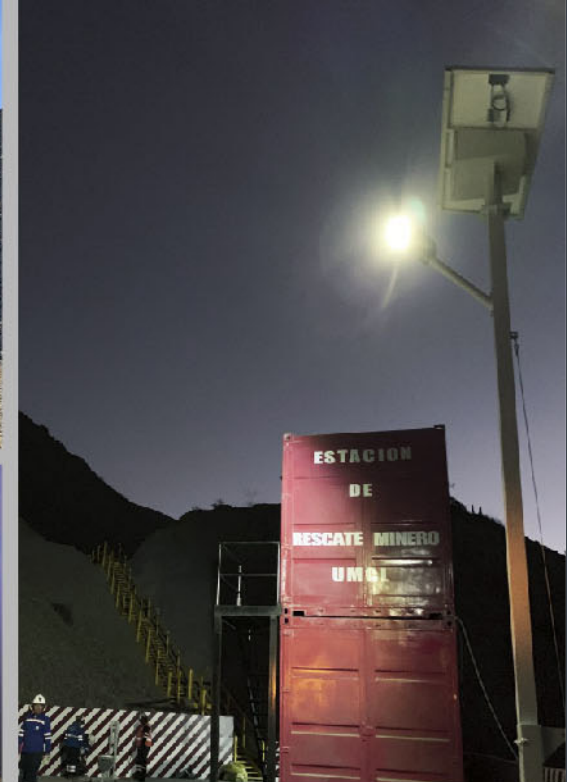
Potencia del Panel	140W
Batería	12V DC 100 Ah sellada libre de mantenimiento
Ciclos de vida	12 000
Garantía de batería	1 año
Poste con pastoral	Metálico de hierro con tratamiento de pintura anticorrosivo



POSTE SOLAR LED ABATIBLE 90°



POSTE SOLAR LED TELECCÓPICO



LUZ DE TRABAJO

LUZ DE TRABAJO LED SERIE IPLT-01



ESPECIFICACIONES TÉCNICAS	IPLT-01-36W	IPLT-01-54W
Tecnología	LED (60,000 h de vida útil)	
Voltaje de Entrada	220 VAC ± 10% 50/60 Hz	
Potencia	2x18W	2x27W
Flujo luminoso	3600 lúmenes	5400 lúmenes
Autonomía	12 horas	6 horas
Indicador de carga	LEDs de presencia de línea y carga de batería	
Protección	IP65	
Estructura	Metálica de Acero inoxidable	
Portabilidad	Equipada con asa de transporte	
Dimensiones	315mm x 285mm x 145mm	335mm x 285mm x 145mm
Garantía	1 año	

DISEÑO Y MEDIDAS PERSONALIZABLES SEGÚN REQUERIMIENTOS DEL CLIENTE



LUZ DE TRABAJO

LUZ DE TRABAJO LED EN TRIPODE



▶ DISPONIBLE CON FAROS DE MAYOR POTENCIA O DE DIFERENTES CARACTERÍSTICAS A PEDIDO DEL CLIENTE.

▶ DISPONIBLE TRÍPODE PARA LUZ DE TRABAJO.

▶ PARA MAYOR INFORMACIÓN SOLICITE NUESTRO CATÁLOGO DE FAROS LED O VISITE NUESTRA PÁGINA WEB.

WWW.IDEIPERU.COM

ESPECIFICACIONES TÉCNICAS	IPLTP-20W
Tecnología	LED CREE (60,000 h de vida útil)
Voltaje de Entrada	220 VAC ± 10% 50/60 Hz
Potencia	20 W
Flujo luminoso	Strong 1800 lm/ Low 960 lm
Autonomía	4 horas
Altura máx.	1.6 m
Protección	IP65
Estructura	Plástico
Garantía	1 año



LUZ DE TRABAJO

LUZ DE TRABAJO PORTABLE LED



LUZ DE TRABAJO

LUZ DE TRABAJO LED EN MALETÍN

ESPECIFICACIONES TÉCNICAS	IPLTM-4-40W
Tecnología	LED CREE (60,000 h de vida útil)
Voltaje de Entrada	220 VAC ± 10% 50/60 Hz
Luminaria	4x40 W, con giro de 360°
Flujo luminoso	Strong 8000 lm/ Low 4000 lm
Autonomía	7H (high) 14H (low)
Peso	23 Kg
Protección	IP67
Estructura	Plástico
Garantía	1 año



ESPECIFICACIONES TÉCNICAS	IPLTM-36W
Tecnología	LED CREE (60,000 h de vida útil)
Voltaje de Entrada	220 VAC ± 10% 50/60 Hz
Potencia	36 W
Flujo luminoso	Strong 2000 lm/ Low 600 lm
Autonomía	10H (high) 34H (low)
Peso	11 Kg
Protección	IP65
Estructura	Plástico
Garantía	1 año



SISTEMA DE MONITOREO

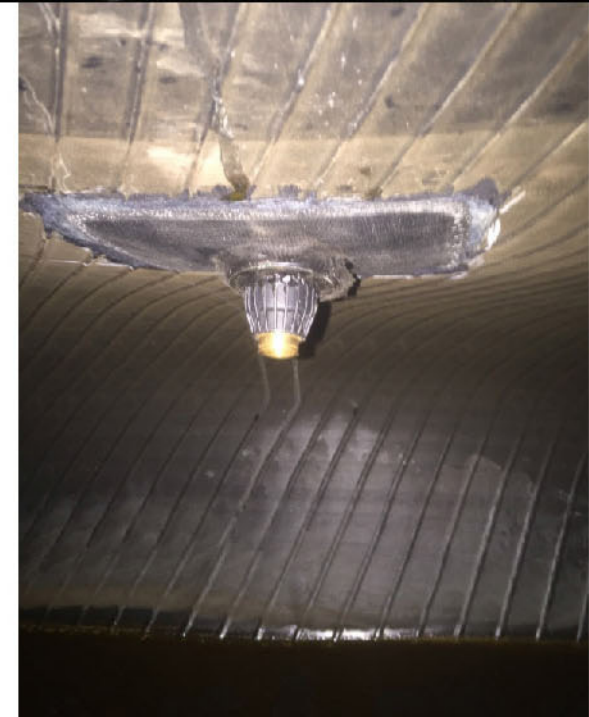
Sistema de Monitoreo de Presion y Temperatura para Neumáticos de Maquinaria Pesada

El Sistema de Monitoreo de Presión y Temperatura para Neumáticos de Maquinaria Pesada está compuesto por un módulo con monitor, seis sensores transmisores inalámbricos y un sistema de transmisión de la información en TIEMPO REAL.

ESPECIFICACIONES TÉCNICAS	
Tipos de alarma	Alarma de Presión Alta, Presión Baja, Temperatura Alta, Fuga de Aire. Alarmas con parámetros configurables.
Sensores Transmisores Inalámbricos	
Rango de monitoreo de presión	0 a 188 psi / 0 a 13 bar
Precisión	±2 psi / ±0.15 bar
Rango de monitoreo de temperatura	-40 a 125 °C
Duración media de la batería	3 años
Grado de Protección	IP67
Módulo de Cabina	
Voltaje de Entrada	12 / 24 VDC
Pantalla	TFT, para mostrar los valores sensados de las 6 posiciones
Envío de Datos	Protocolo GSM (sms, mensajes de texto) a cualquier celular en TIEMPO REAL o receptor
Salidas	RS232 y USB para enviar la información mediante sistemas GPS, o integración a sistemas WIFI
Número de transmisores	Soporta hasta 38 transmisores
Almacenamiento de data	En extensión .txt mediante una memoria sd extraible para la descarga de la información
Receptor Remoto para PC o Servidor	
Salida	USB para transmitir la data hacia el computador
Almacenamiento	En memoria SD de data en Tiempo Real
Alimentación	220 VAC
Aplicativo	En la PC o servidor se le instala un aplicativo el cual mostrará la data en TIEMPO REAL en una tabla en excel y gráficos los cuales serán llenados automáticamente



El monitor se instala dentro de la cabina del operador y los sensores transmisores se fijan dentro de los neumáticos mediante parches especiales. Estos transmisores miden la presión y temperatura interna de los neumáticos, y envían la información al módulo receptor para que pueda ser observado por el operador. El monitor es capaz de emitir alarmas configurables para alertar al operario de cualquier condición anormal de los neumáticos.



SISTEMA DE MONITOREO

Sistema de Monitoreo de Presion y Temperatura para Neumáticos de Maquinaria Pesada

La transmisión remota de la información en **TIEMPO REAL** se realiza mediante señal de telefonía móvil, vía mensajes de texto, permitiendo enviar la data y/o alertas a cualquier teléfono móvil y a un módulo receptor remoto conectado (vía USB) a un servidor, donde se visualiza la información automáticamente en una tabla de Excel.

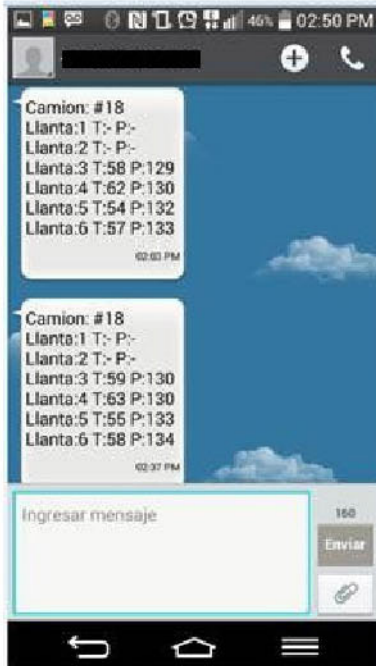
CARACTERÍSTICAS Y ACCESORIOS:

1	Módulo de transmisión de la información en tiempo real, vía telefonía móvil, y un módulo receptor remoto para servidores.
2	Salidas USB o RS-232 para conexión al sistema de comunicación presente en el vehículo (GPS, WI-FI, etc.).
3	Capacidad de almacenamiento de la información en una memoria SD en un archivo con formato .txt.



Trabajo en condiciones extremas

www.ideiperu.com



BENEFICIOS

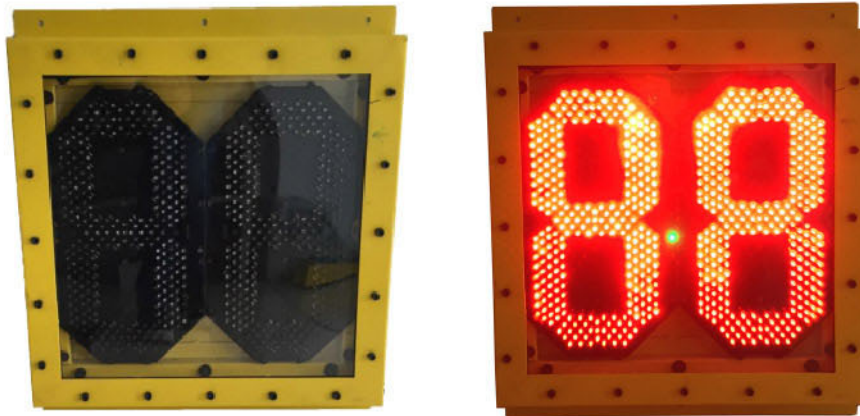
- 1 Monitoreo de la presión y temperatura de los neumáticos en tiempo real.
- 2 Control del sobrecalentamiento de los neumáticos, alargando su tiempo de vida.
- 3 Permite una programación más eficiente de los mantenimientos.
- 4 Elimina por completo la necesidad de contar con operarios encargados de realizar las mediciones in situ y todos los riesgos que implica este trabajo.
- 5 Eliminación de las paradas de los vehículos para realizar las mediciones en los neumáticos.
- 6 El sistema de transmisión de la información en tiempo real permite conocer si el operario se encuentra realizando maniobras que afecten negativamente a los neumáticos.
- 7 Gracias a la información de la presión y temperatura se puede conocer el estado de las vías recorridas por los vehículos.
- 8 Detectar fallas mecánicas en la transmisión, suspensión, entre otros.

CAMION #08	LLANTA 1		LLANTA 2		LLANTA 3		LLANTA 4		LLANTA 5		LLANTA 6	
-ORA	TEMPERATURA	PRESION	TEMPERATURA	PRESION	TEMPERATURA	PRESION	TEMPERATURA	PRESION	TEMPERATURA	PRESION	TEMPERATURA	PRESION
14/02/2018 0:06	61	114	56	116	40	123	52	124	48	128	40	127
14/02/2018 0:25	62	114	55	115	49	123	53	125	47	130	49	130
14/02/2018 1:36	61	114	56	116	49	124	56	126	48	129	50	130
14/02/2018 1:36	62	113	56	114	50	124	56	126	48	130	51	130
14/02/2018 2:35	62	114	57	115	52	124	50	120	51	131	52	130
14/02/2018 2:36	62	114	57	117	53	125	50	130	51	130	53	131
14/02/2018 3:36	63	115	58	117	53	127	50	130	52	130	53	131
14/02/2018 3:35	63	114	58	115	54	126	50	131	51	130	54	130
14/02/2018 4:35	62	117	59	115	54	125	51	130	52	131	55	131
14/02/2018 4:36	66	116	60	117	54	126	51	130	53	130	55	131
14/02/2018 6:36	66	117	60	116	54	127	51	128	52	130	56	132
14/02/2018 7:30	69	118	61	117	53	126	50	128	51	131	54	130
14/02/2018 7:30	67	119	61	118	53	126	53	129	51	131	53	131
14/02/2018 8:30	68	117	62	118	53	126	58	127	51	130	53	130
14/02/2018 8:30	68	120	61	116	52	125	50	127	40	130	52	129
14/02/2018 9:30	69	117	62	118	52	124	57	126	49	129	52	129
14/02/2018 9:30	68	116	60	116	51	125	58	126	49	130	51	130
14/02/2018 10:30	67	115	57	114	51	125	58	126	40	130	52	130
14/02/2018 10:30	67	115	56	115	51	126	56	126	40	129	51	129
14/02/2018 11:30	65	114	58	116	52	126	57	126	48	129	52	129
14/02/2018 11:30	64	114	58	117	52	126	58	127	48	130	52	131
14/02/2018 12:30	64	115	50	117	53	126	50	127	47	130	52	130
14/02/2018 12:30	65	116	58	116	55	126	49	128	51	130	53	131
14/02/2018 13:31	64	116	59	114	55	126	50	129	52	130	54	131



Señalización de Maquinaria Pesada y Auxiliar

Panel LED de Dos Dígitos Programable



ESPECIFICACIONES TÉCNICAS	IPPL-01-A	IPPL-01-B
Descripción	Elemento de control y seguridad para numeración de maquinaria pesada. Configurada mediante control remoto inalámbrico.	
Voltaje de entrada	23-32 VDC con sistema de protección para conexión sin polaridad	
Consumo	30W	45W
Tamaño	650x560x100mm	880x790x100mm
Características del chasis	Chasis de acero de 2mm con tratamiento de pintura electrostática secada al horno	
Protección contra interferencia	Botón de bloqueo de número o para protección contra interferencias desde control remoto	
Memoria	Memoria interna no volátil para grabar el último número que se programó	
Protección contra polvo y agua	IP65	
Tecnología de iluminación	Leds ultra brillantes 20 000 mcd, 15 deg. especiales para iluminación a larga distancia	
Visibilidad	Diseñado para que pueda ser visible ya sea de día o de noche y bajo cualquier condición climática, tales como: lluvia, neblina, entre otros	
Peso	13.5 Kg	18.5 Kg
Garantía	1 año	
CONTROL REMOTO 2 CANALES		
Voltaje de entrada	9 VDC	
Frecuencia de trabajo	433 MHz	
Botones	3 Botones: Dígito izquierdo, Dígito derecho y Bloqueo 1 Switch: de encendido	
Led indicador de encendido	Sí	
DISEÑO Y MEDIDAS PERSONALIZABLES SEGÚN REQUERIMIENTOS DEL CLIENTE		



Señalización de Maquinaria Pesada y Auxiliar

Prisma Triangular LED de Tres Dígitos



ESPECIFICACIONES TÉCNICAS	IP-PTLED-101
Descripción	Prisma LED de 3 caras, cada una con 3 dígitos programables a control remoto mediante radio frecuencia, con memoria para mantener el número programado cuando se apaga el equipo
Utilidad	Elemento de control y seguridad para numeración de maquinaria pesada y auxiliar
Voltaje de entrada	23-32 VDC con sistema de protección para conexión sin polaridad
Consumo	Máx. 180W (numeración 888) Mín. 45W (numeración 111)
Tamaño	CARAS LATERALES: Medidas exteriores: 440x700mm Medidas internas (Dígitos): 380x600mm BASE: Triángulo equilátero de 700mm
Características del chasis	Chasis de acero de 2mm con tratamiento de pintura electrostática secada al horno, pantalla de acrílico de 5.5mm de espesor, base con perforaciones para sujeción.
Protección contra interferencia	Botón de bloqueo del número programado para protección contra interferencias desde control remoto
Memoria	Memoria interna no volátil para grabar el último número que se programó
Protección contra polvo y agua	IP65
Tecnología de iluminación	Leds ultra brillantes 20 000 mcd, 15° especiales para iluminación a larga distancia
Visibilidad	Diseñado para que pueda ser visible ya sea de día o de noche y bajo cualquier condición climática, tales como: lluvia, neblina, entre otros.
Peso	20 Kg
Garantía	1 año
CONTROL REMOTO 3 CANALES	
Voltaje de entrada	9 VDC
Frecuencia de trabajo	433 MHz
Botones	4 Botones: Dígito izquierdo, Dígito central, Dígito derecho y Bloqueo 1 Switch: de encendido
Led indicador de encendido	Sí



Señalización de Palas

Kit anticollisión para palas con faros led

Especificaciones Técnicas:

Kit Anticolisión para Pala con faros LED

Cantidad de Faros	8 unidades de 27W luz roja
Lúmenes por Faro	2500 lúmenes
Grado de Protección	IP67
Voltaje de Alimentación	10 - 40 VDC
Vida útil	40 000 Horas
Utilidad	

El arreglo de faros cubre el área que delimita el giro de la pala, bañandola de luz de roja, dando referencia a los límites máximos a los cuales se puede acercar el operador del volquete.



Sistema de pertigas anticollisión para palas

Especificaciones Técnicas:

Pértiga Anticolisión de 5m para la parte lateral de la Pala (2 unidades)	
Banderín	Color rojo, verde, amarillo o ambar en tela de nylon tason (RIPSTOP) impermeable (1K), reflectiva.
Pértiga	Varilla LED Luminosa rojo, ambar, verde, azul (a selección) ultra flexible, hermética de 5 metros de longitud, material de policarbonato pavonado.
Voltaje de entrada	12 VDC
Estructura de la Base	Metálica con bisagra y topes de posición para levantar la pértiga cuando la pala se traslade.
Peso	2.5kg Peso total de la pértiga (banderín + varilla)
Pértiga Anticolisión de 2m para el contrapeso de la Pala (1 unidad)	
Banderín	color rojo, verde, amarillo o ambar en tela de nylon tason (RIPSTOP) impermeable (1K), reflectiva
Pértiga	Varilla LED Luminosa rojo, ambar, verde, azul (a selección) ultra flexible, hermética de 2 metros de longitud, material de policarbonato pavonado.
Voltaje de entrada	12 VDC
Estructura de la Base	Metálica con bisagra y topes de posición para levantar la pértiga cuando la pala se traslade.
Peso	1.5kg Peso total de la pértiga (banderín + varilla)



KIT ANTICOLLISIÓN PARA PALAS CON FAROS LED



SISTEMA DE PERTIGAS ANTICOLLISIÓN PARA PALAS



SEÑALIZACIÓN VIAL LED PROGRAMABLE



Características:

- Para iluminación de advertencia de rutas cerradas o peligros latentes.
- Luminarias LED ultra brillantes que aseguran una visión a 1 Km de distancia.
- Iluminación permanente o por destellos
- Control de luminosidad que permite ahorro mayor de la batería.
- Fabricamos cualquier tipo de señales y equipos de iluminación para carreteras.

Panel informativo LED

Características:

- Matriz Led ultra brillante programable con mensajes informativos.
- Diseño a medida y de acuerdo a las necesidades del cliente.



Chaleco de Seguridad LED



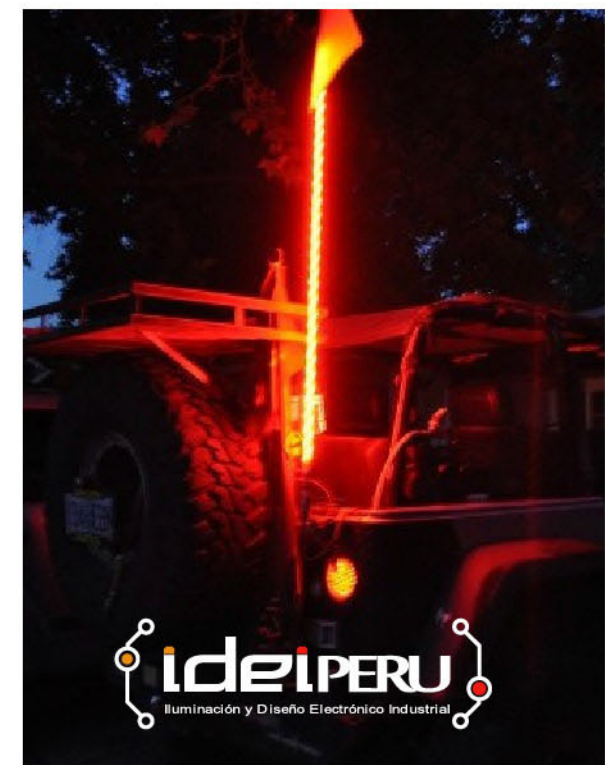
Características:

- Disponible en versión Estándar con lámpara LED intermitente (imagen izquierda) y en versión de Cuerpo completo (imagen derecha).
- Tecnología de estado sólido sin filamentos ni vidrios frágiles.
- Luminarias LED ultra brillantes visibles a 1 Km de distancia.
- Encendido inmediato y sin parpadeos.
- Bajo consumo de energía.
- Diseñado para soportar condiciones extremas.
- Disponible en medidas de 1.2 a 3.6 metros.

Pértiga de Seguridad LED

Características:

- Malla reflectiva con luminarias LED ultra brillantes.
- Diseñado para que pueda ser visible ya sea de día o de noche y bajo cualquier condición climática, tales como: lluvia, neblina, entre otros.
- Disponible en diferentes tallas (S,M,L)
- LEDs energizados con 2 baterías AA.
- LEDs protegidos con cubierta.



Tranqueras Vehiculares



Especificaciones Técnicas

Voltaje de Alimentación	230 VAC \pm 10% 50/60 Hz
Tipo de Carrera de Final	Electrónico Apertura/Cierre
Unidad de Control	Libra c g
Potencia Absorbida	250W
Deceleración	Regulable
Relación al Impacto	Encoder
Bloqueo	Mecánico
Desbloqueo	Sí, con llave personalizada
Frecuencia de Uso	Intensivo
Condiciones Ambientales (mín.)	-10/(-40 con accesorio thermo °C)
Condiciones Ambientas (máx.)	55°C
Grado de Protección	IP54
Alimentación del motor	24 V
Tratamiento de la Caja	Galvanizada
Tiempo de Apertura o cierre	4 sec
Protección contra polvo y agua	Sí
Pasaje Útil	3m / 6m

03 | TORRE SOLAR MÓVIL

DESARROLLO DE TECNOLOGÍA Y PROYECTOS CON ENERGÍAS RENOVABLES



PORTAFOLIO DE PRODUCTOS

ENERGÍA SOLAR

Alumbrado Solar Led (Fijas)

- 50 W, 100 W, 150 W, 200 W

Integrado

- 20 W, 40 W, 80 W

Torre de Iluminación Solar

- Estación Solar Móvil (200W, 400W, 600W)

Equipos de Seguridad y Señalización Solar

- Sirena Solar
- Semáforo Solar
- Baliza Solar Led (Estaca)
- Señalización Vial Solar (Pare, Velocidad)
- Tachas Solar
- Flechas Solar

Panel Informativo led Solar

- Voladura
- Informativo

EQUIPOS TECNOLÓGICOS PARA SEGURIDAD

- Sirena Solar
- Semáforos Led
- Alerta Solar Led
- Baliza Solar Led
- Sistema Solar Led
- Flechas Viales Led
- Panel Informativo
- Panel Informativo Led
- Panel de Voladura Solar
- Tranqueras Vehiculares
- Chaleco de Seguridad Led
- Circulinas para camionetas
- Pértigas Led para camionetas

LUMINARIAS DE EMERGENCIA

- Luminaria de Emergencia Iple-01
- Luminaria de Emergencia Iple-INOX
- Luminaria de Emergencia Iple-01-abs Ip65
- Kit de Emergencia Para Downlighty Panel Led

LUMINARIAS DE TRABAJO

- Luz de Trabajo en Maletín
- Luz de Trabajo Portátil Ipltrn-36w
- Luz de Trabajo en Portátil en Tripode
- Luz de Trabajo Modelo -ITPLT101 INOX

ILUMINACION LED INDUSTRIAL

- Reflector Led H5
- High Bay Led Serie Ufo
- Luminaria Hermética Led Tripro of
- Alumbrado Público Led Serie Ipapl-01

EQUIPOS Y ACCESORIOS PARA MAQUINARIA

- Señalización de Palas (Seguridad).
- Señalización de Maquinaria Pesada y Auxiliar (Seguridad).
- Coro Led de Seguridad Para Orientación de Palas (Seguridad).
- Paneles Identificadores Para Maquinaria Pesada y Auxiliar (Seguridad).
- Sistema de Monitoreo de Presion y Temperatura Para Neumaticos de Maquinaria Pesada (Seguridad).